

FastCut



37% 15'

80% 20'

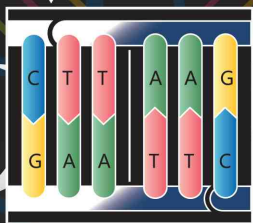
-20°C

FastCut
ok

FastCut® Afl II

20 Units/μl

■ FC047M	FastCut Afl II	50 μl	220
■ FC047	FastCut Afl II	100 μl	400
■ FC048	FastCut Afl II	500 μl	1800

**Attention:**

A 100% activity in FastCut buffer.

mail: info@SibEnzyme.com.cn
<http://www.SibEnzyme.com.cn>

酶切反应体系设置

FastCut buffer, 37°C

快切模式：

water	20-x μl	20-x μl	30-x μl
10 × FastCut buffer	2 μl	2 μl	3 μl
DNA	1 μg	2 μg	3 μg
FastCut内切酶	1 μl	2 μl	3 μl
合计	20 μl	20 μl	30 μl

37°C, 酶切 15-30分钟。
 也可按 50 μl 体系进行酶切。

注意：

1. 酶切时, 所有酶体系总和不得超过总反应体系的10%
2. 快速酶切推荐使用20 μl体系, 过夜酶切推荐使用50 μl体系
3. 双酶切, 温度不同时, 先低温酶切, 再高温酶切
4. 本快切反应适合于经过纯化的PCR产物
5. 若PCR产物直接酶切时, 酶切体系一般设置为30 μl, 10× FastCut 缓冲液可适当减少至 1 - 2 μl, 最好先预实验。

For Research Use Only
 2026-05-28-V4.1