

嵌入式为切酶



37%15'

80%20'

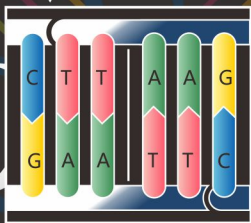
-20°C

FastDigest  
ok

## sFD Afl II (BspT1)

no Buffer

■ 0834X	sFD Afl II	50 μl	400
■ 0834A	sFD Afl II	150 μl	800
■ 0834B	sFD Afl II	450 μl	1600



### Attention:

A 100% activity in FastDigest or FastDigest Green Buffer.

B No buffer packed with this enzyme.

mail: [info@SibEnzyme.com.cn](mailto:info@SibEnzyme.com.cn)  
<http://www.SibEnzyme.com.cn>

## Protocol

FastDigest or FastDigest Green Buffer, 37 °C

体系配制：

water	20-x μl
10 × FastDigest Buffer or Green Buffer	2 μl
DNA	1 μg
sFD 嵌入酶	1 μl
合计	20 μl

37°C，酶切 15-30分钟，酶切 2-3 小时无星号活性。  
过夜酶切请预实验之。  
或者使用 FD0834 datasheet。

注意：

1. 双酶切或者多酶切时，所有酶体系总和不得超过总反应体系的1/10
2. 快速酶切推荐使用20 μl体系，过夜酶切推荐使用50 μl体系
3. 双酶切，温度不同时，先低温酶切，再高温酶切
4. 本快切反应适合于经过纯化的PCR产物
5. 若PCR产物直接酶切时，酶切体系一般设置为30 μl，10×酶切缓冲液可适当减少至2 μl，最好先预实验。

\*\*\*\* FastDigest 为 ThermoFisher 公司 注册商标 \*\*\*\*

For Research Use Only  
2024-12-15-V2.1